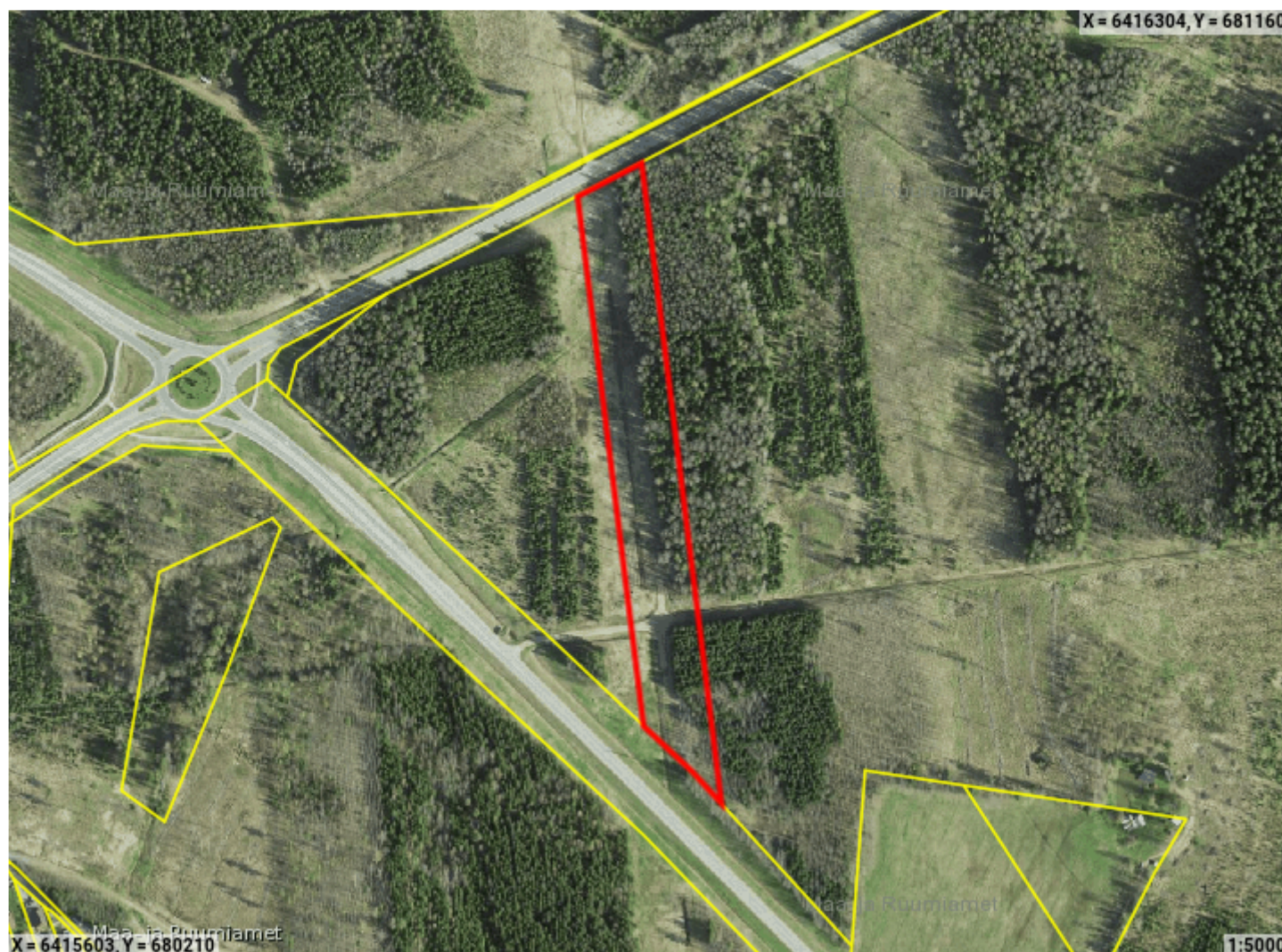


**Piiranguala ID 852840 väljavõte**

|                             |                                                                                 |
|-----------------------------|---------------------------------------------------------------------------------|
| Piirangu liik               | Isiklik kasutusõigus                                                            |
| Nimetus                     | Võru metskond 58 - 110 kV elektriõhuliini ja mastide isikliku kasutusõiguse ala |
| Piiranguala kirjeldus       | -                                                                               |
| Ruumikuju loomise kuupäev   | 11. juuni 2025                                                                  |
| Õigusliku kehtivuse kuupäev | 4. juuni 2025                                                                   |
| Pindala                     | 21761m <sup>2</sup>                                                             |
| Asukoht                     | Maapealne                                                                       |
| Moodustusviis               | Digitud                                                                         |
| Täpsusklass                 | 4                                                                               |
| Seisund                     | Mustand                                                                         |



Ruumikuju piir     Valitseja piir

**Asub katastriüksustel:**

Võru maakond, Võru vald, Võrumõisa küla, Võru metskond 58 (91801:009:0109)

**Piiranguala õigustatud kasutajad ehk valitsejad**

| Valitseja liik   | Valitseja kood |
|------------------|----------------|
| Juriidiline isik | 11022625       |

**Ruumianalüüs üksusele 91801:009:0109**

**Katastri andmed**

|                 |                                                           |
|-----------------|-----------------------------------------------------------|
| Täisaadress     | Võru maakond, Võru vald, Võrumõisa küla, Võru metskond 58 |
| Kinnistu number | 3066941                                                   |
| Kogupindala     | -                                                         |
| Omandivorm      | Riigiomand                                                |
| Sihtotstarve 1  | MAATULUNDUSMAA 100%                                       |

**Kattuvuse pindala**

|                   |          |
|-------------------|----------|
| Ligikaudne suurus | 21 761m² |
|-------------------|----------|